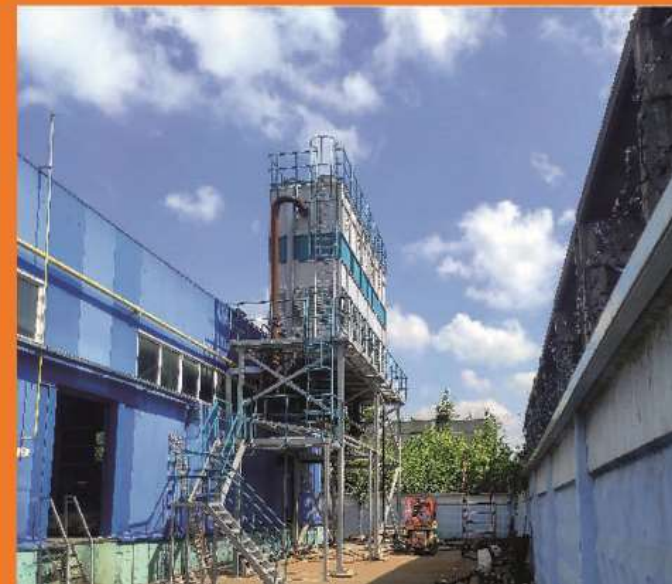


Проектирование,
производство и
эксплуатация
современных градирен

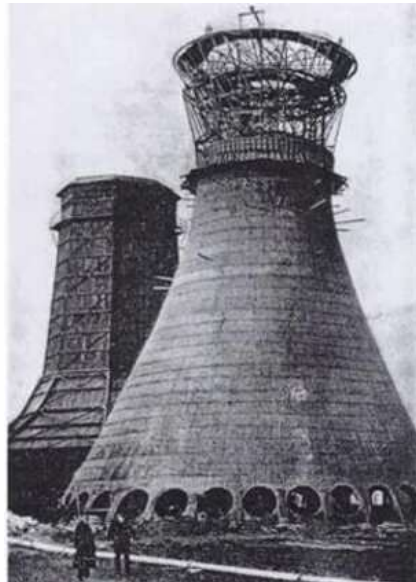


Кляшторный Дмитрий, Технический эксперт



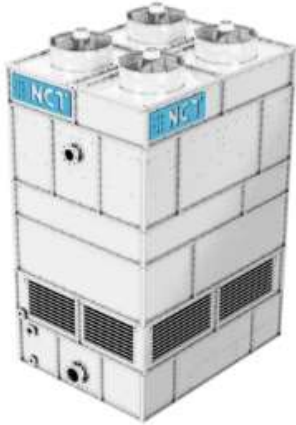
Что такое градирня

- ✓ Устройство для охлаждения определенного количества воды направленным потоком атмосферного воздуха.
- ✓ Gradieren - сгущать соляной раствор (нем.)
- ✓ С 1918г.



Современные градирни

- Мокрые открытые



- Сухие



- Мокрые закрытые



- Мокрые строительные



Принцип работы градирни



Зависимости работы испарительной градирни

На эффективную работу испарительной градирни сильно влияют параметры жидкости и воздуха.

Холодопроизводительность градирни уменьшится если изменились параметры:

Увеличился температурный перепад

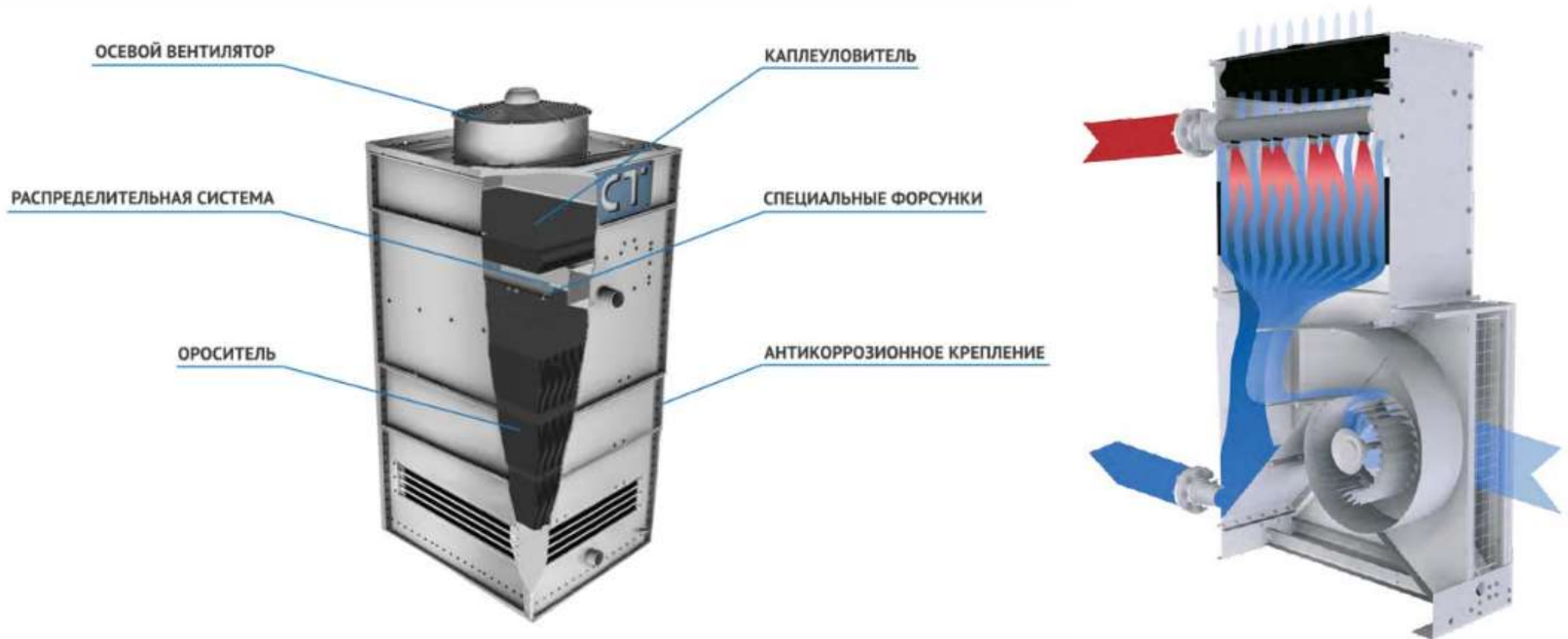
Уменьшился температурный напор

Увеличилась температура мокрого термометра воздуха

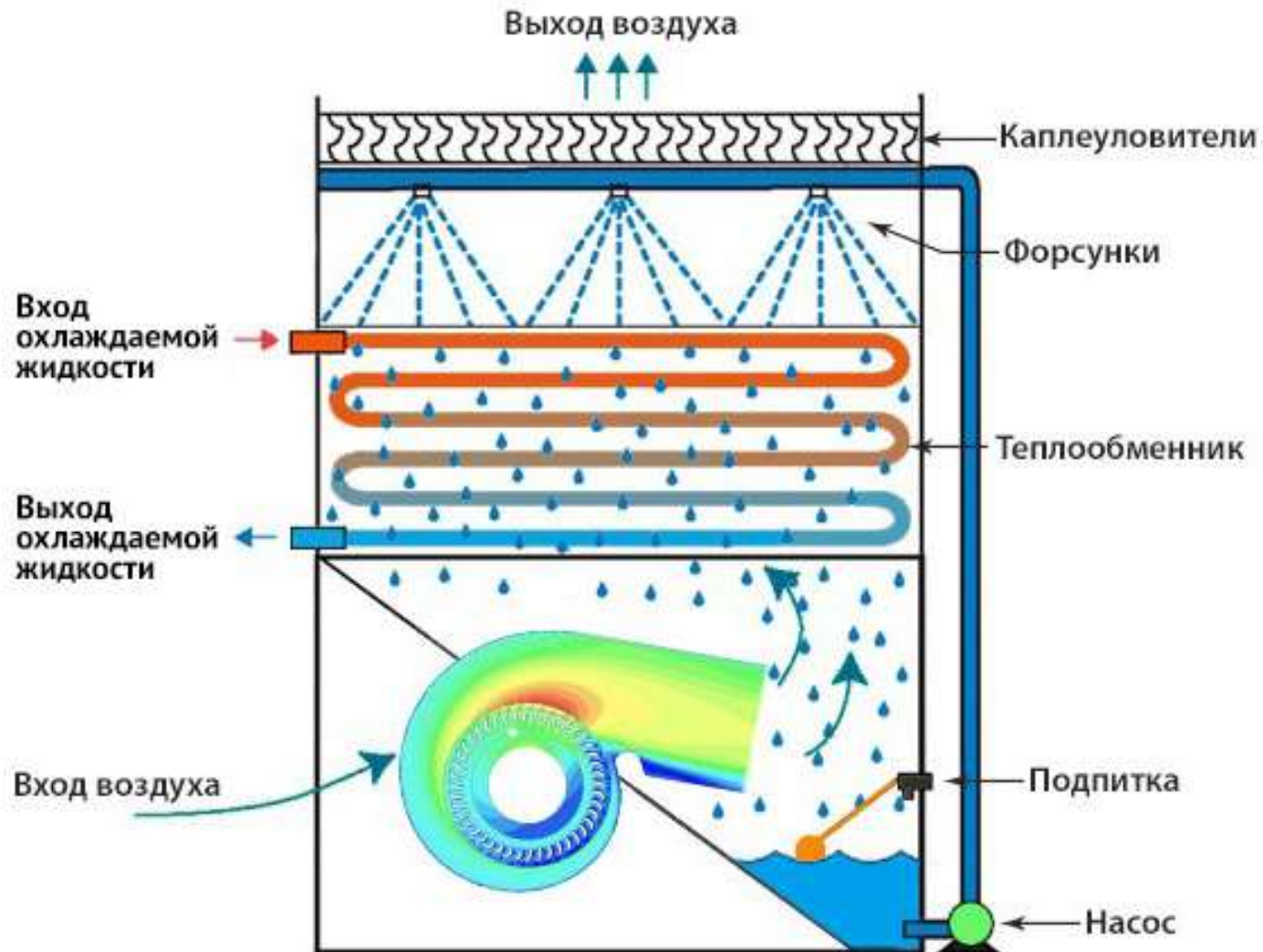
Уменьшилась температура горячей воды

Для точной оценки новой производительности градирни после изменения параметров, требуется перерасчет градирни.

Принцип работы мокрой открытой градирни



Принцип работы мокрой закрытой градирни



По расположению вентилятора

- Радиальный

- Осевой



Проектирование. Модельный ряд градирен NCT



Новые разработки

- ✓ Проектный отдел
- ✓ НИОКР
- ✓ Конструкторский отдел
- ✓ Сервисный отдел
- ✓ Отдел качества



Проектирование градирен НСТ

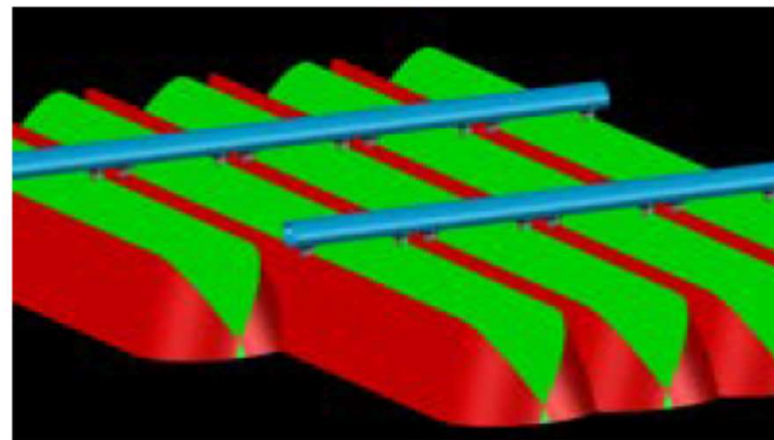


НИОКР

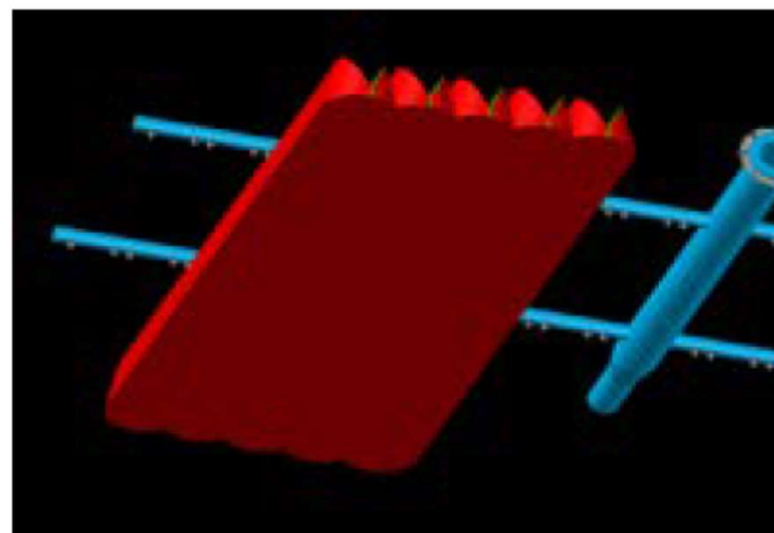
ФАКЕЛЫ ГОРИЗОНТАЛЬНЫХ ФОРСУНОК



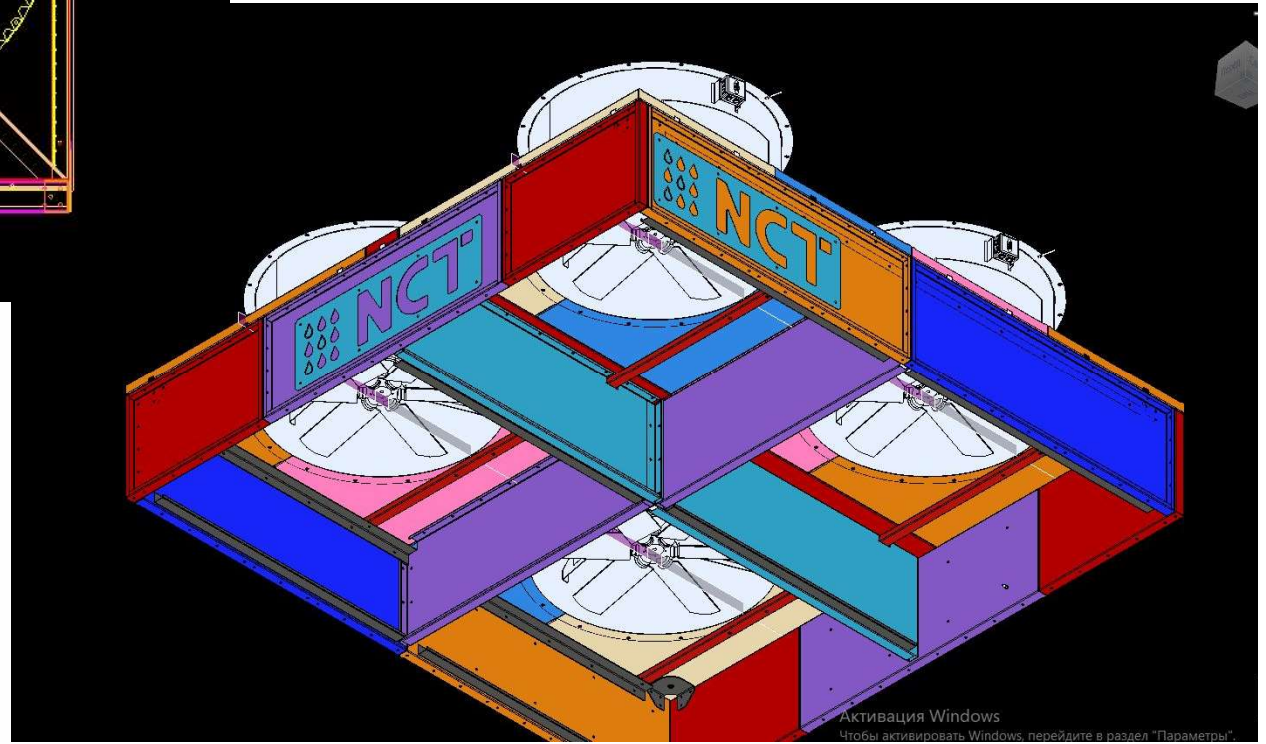
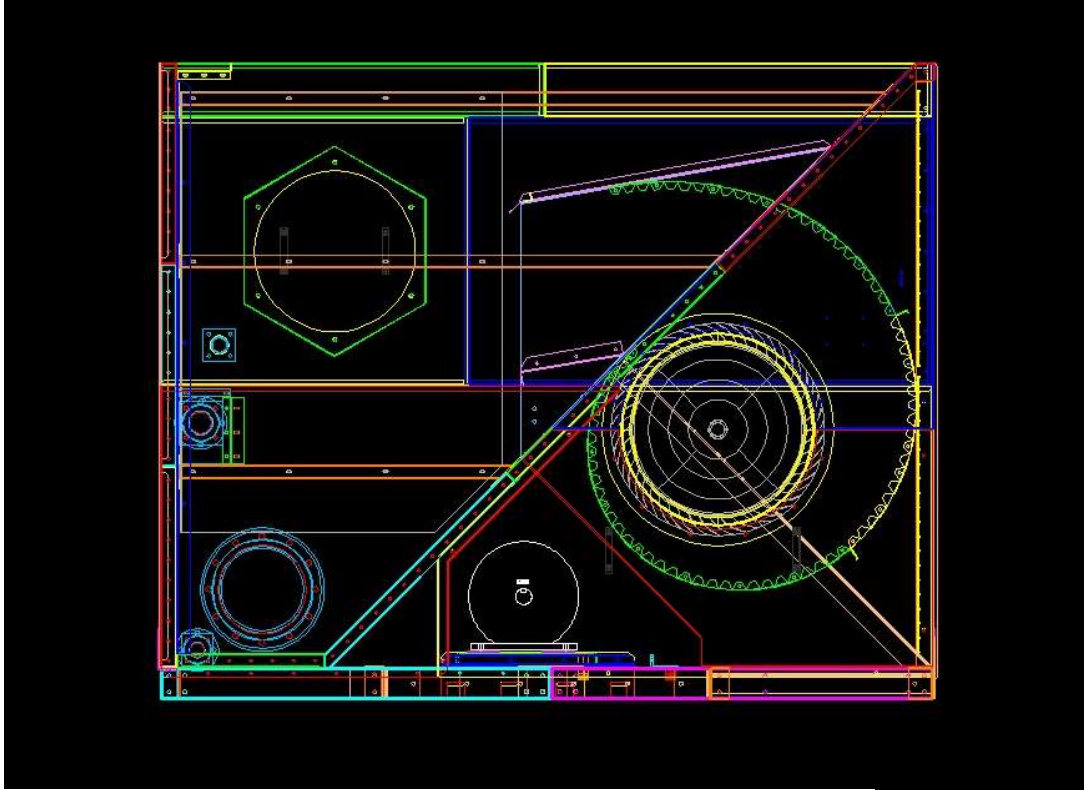
Вид сверху



Вид снизу



Конструирование в САД



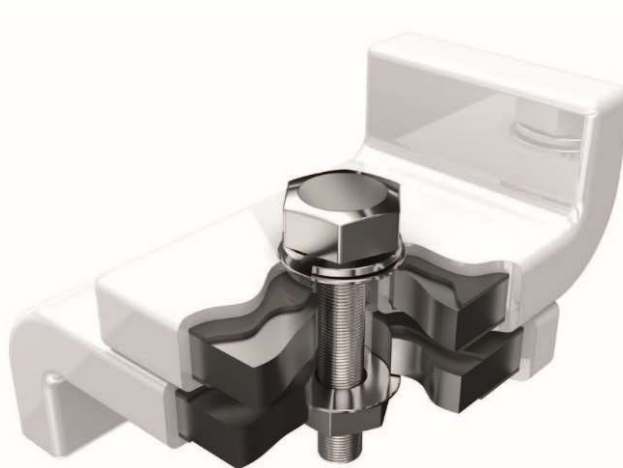
Сервисный отдел



Отдел контроля качества



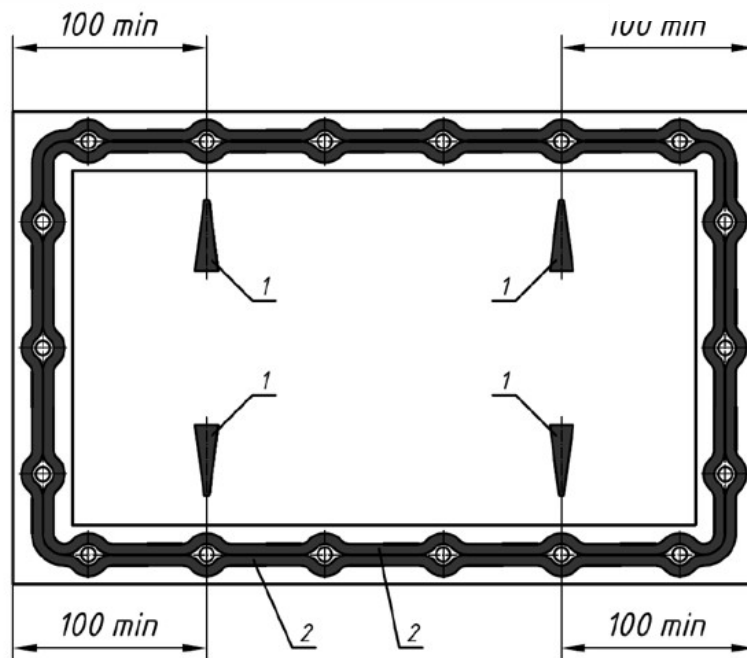
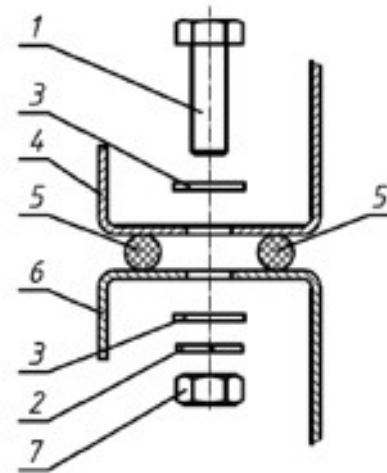
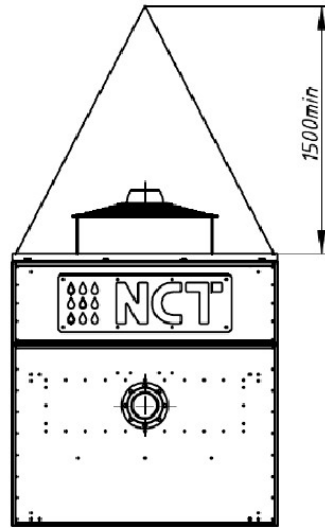
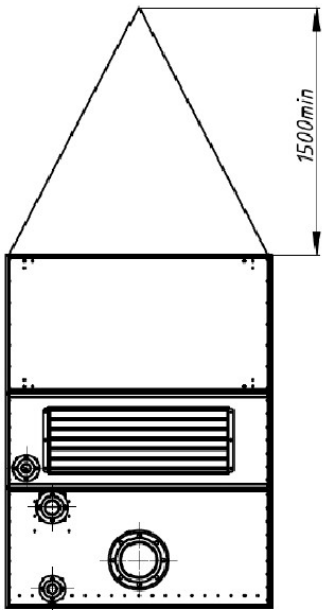
Внимание к деталям



Современные модульные градирни



Монтаж





**«Энергия холода» — производитель оборудования NCT
и эксклюзивный представитель ABXM Thermax в РФ и СНГ**

**Полный цикл работ по проектированию и реализации
хладоцентров**

- ▶ разработка технических решений
- ▶ проектирование инженерных систем
- ▶ подбор, производство и поставка холодильного оборудования
- ▶ монтажные и шеф-монтажные работы
- ▶ строительные работы
- ▶ пусконаладочные работы
- ▶ сервисное обслуживание
- ▶ гарантийное обслуживание и техническая поддержка

Контакты

195279, Санкт-Петербург, Индустриальный пр., д. 44 к.2

E-mail: info@colden.ru

Телефон: +7 (812) 332-53-66

Сайт: colden.ru